



SALONE DELL'ECONOMIA, DELLA CONSERVAZIONE DELLE TECNOLOGIE E DELLA
VALORIZZAZIONE DEI BENI CULTURALI E AMBIENTALI
FERRARA 23 MARZO 2017



Convegno e tavola rotonda

**La riqualificazione energetica profonda
del patrimonio edilizio pubblico:
panorama normativo, criticità e
opportunità, metodi e strumenti operativi**

23 marzo ore 15.00-18.00

Salone del Restauro 2017, via della Fiera, Ferrara
Pad. 6, Sala Diamanti

**IL RUOLO DELLE PUBBLICHE AMMINISTRAZIONI PER IMPLEMENTARE IL BIM AI FINI DELLA
RIQUALIFICAZIONE DEL PATRIMONIO EDILE ESISTENTE**


L'Istituto per il BIM Italia: la diffusione della cultura del BIM

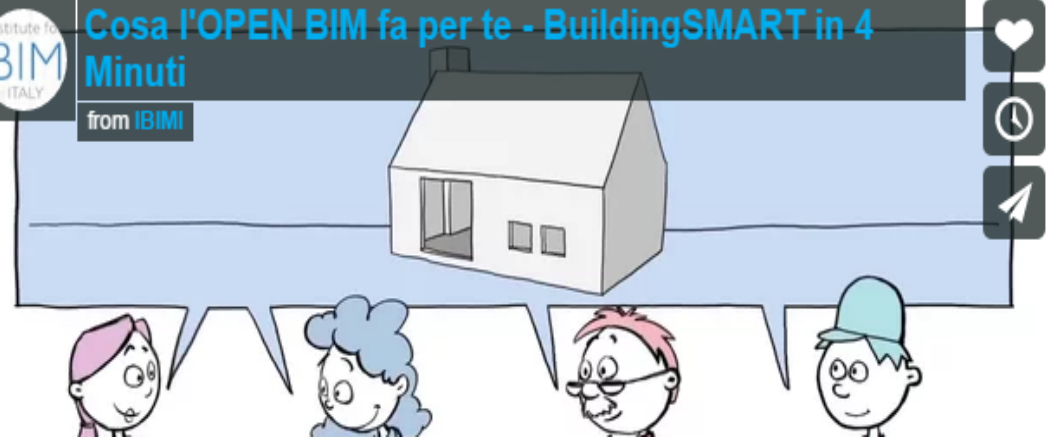
MERCOLEDÌ. 28 DICEMBRE 2016 SIGN IN / JOIN f in ✉ 🐦 📧


iBIMi

HOME CHI SIAMO ▾ MULTIMEDIA EVENTI LEZIONI ▾ ARTICOLI OFFERTE DI LAVORO CONTATTI 🔍

TRENDING NOW BIM ... BAM ... BOOM ⏪ ⏩

 **Cosa l'OPEN BIM fa per te - BuildingSMART in 4 Minuti**
from IBIMI





Affiliato a
CNA PROFESSIONI

Scopri come contribuire alla diffusione del BIM diventando socio di IBIMI.

MODULO DI CANDIDATURA PER I NUOVI SOCI

IL RUOLO DELLE PUBBLICHE AMMINISTRAZIONI PER IMPLEMENTARE IL BIM AI FINI DELLA RIQUALIFICAZIONE DEL PATRIMONIO EDILE ESISTENTE



La diffusione della conoscenza di IBIMI: i filmati

MULTIMEDIA Home > Multimedia



Giornata di formazione BIM per i committenti: il caso di FSI

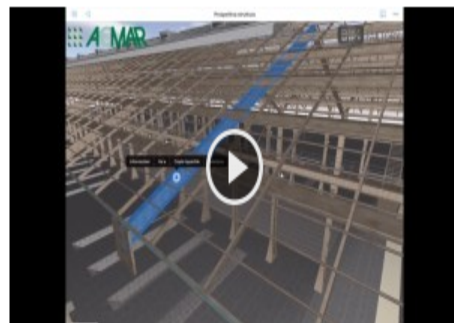
Anna Moreno - 6 dicembre 2016



Quinta ed ultima parte del modello BIM del museo delle Ferrovie...



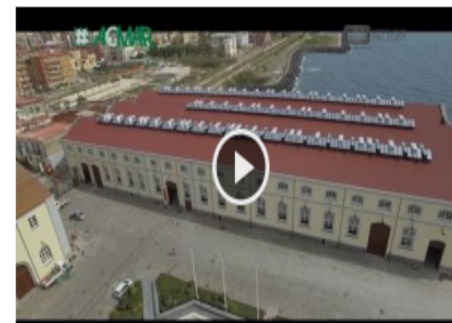
Quarta parte del modello BIM del museo delle Ferrovie dello Stato...



Terza parte del modello BIM del museo delle Ferrovie dello Stato...



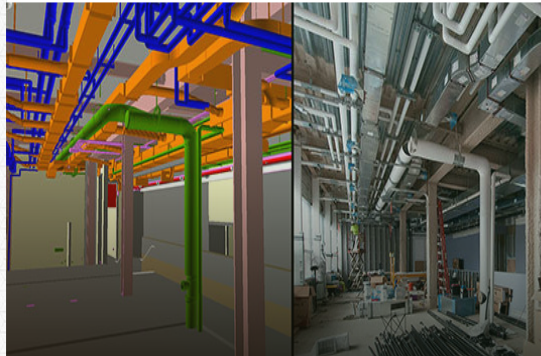
Seconda parte del modello BIM del museo delle Ferrovie dello Stato...



Tutti gli step per costruire il modello BIM del museo di...

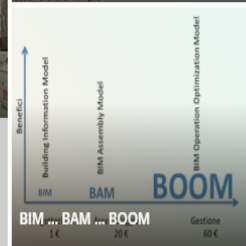
Anna Moreno - 3 maggio 2016

La diffusione della conoscenza: le lezioni, il libro, i workshop ...



BIModellazione: introduzione

Lorenzo Nissim - 27 dicembre 2016



bim.psu.edu

BIM

.operate.construct.design.plan

PROJECT EXECUTION PLANNING

Lezione 8: Il Piano Esecutivo BIM delle singole Imprese

Lorenzo Nissim - 7 marzo 2016

Usi del Modello

Generici applicabili ai sistemi di conoscenza

Usi del Modello di Dominio: Gli Usi del Modello applicabili ad un settore specifico, ai suoi relativi domini di conoscenza e sistemi di informazione

Usi del Modello: Gli Usi del Modello per esigenze specifiche

Lezione 24.3: Comprendere gli Usi del Modello - Lista degli Usi

Lezione 24.2: Comprendere gli Usi del Modello - fondamenti

Lezione 24.1: Comprendere gli Usi del Modello - introduzione

Lezione 23: Il ruolo degli stakeholder nella macro diffusione del BIM



RAZIONALI PER IL BILIBRIO ESISTENTE E IL BIM AI FINI DELLA



Grazie ai nostri soci ... una importante rete di contatti



Confederazione Nazionale
dell'Artigianato e della Piccola
e Media Impresa



PROFESSIONI



Ente per le Nuove tecnologie, l'Energia e l'Ambiente



SOPRINTENDENZA
SPECIALE PER I BENI
ARCHEOLOGICI DI ROMA



SAPIENZA
UNIVERSITÀ DI ROMA



UNIVERSITÀ DEGLI STUDI DI NAPOLI
FEDERICO II



POLITECNICO
MILANO 1863

IL RUOLO DELLE PUBBLICHE AMMINISTRAZIONI PER IMPLEMENTARE IL BIM AI FINI DELLA
RIQUALIFICAZIONE DEL PATRIMONIO EDILE ESISTENTE



Linked  : IBIMI - Istituto per il BIM
Italia

IBIMI - Istituto per il BIM
Italia :  **facebook.**

twitter  : @I_BIM_I



: info@ibimi.it

IBIMI : 

L'innovazione e la pubblica amministrazione



Commissione europea

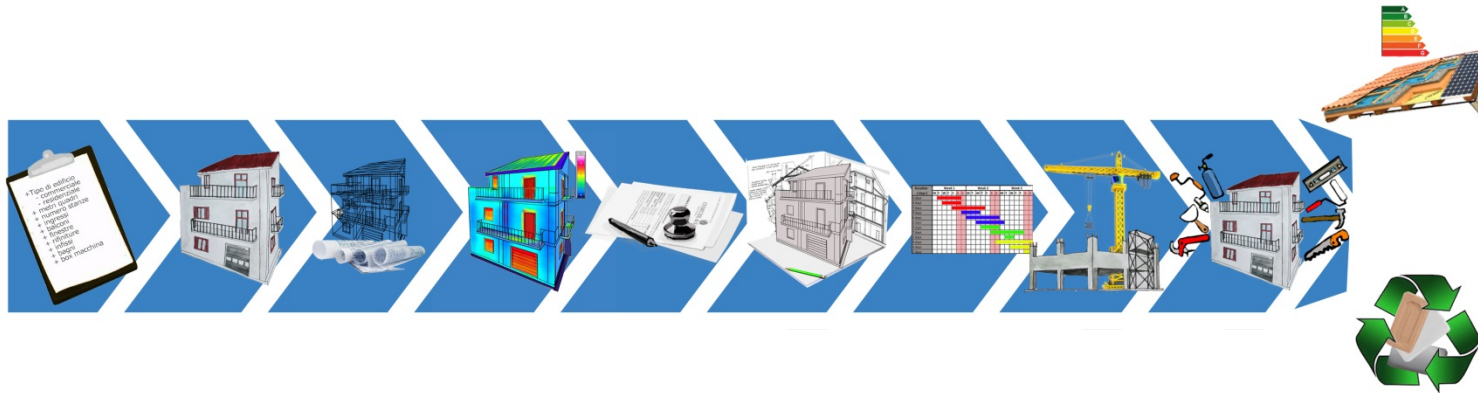
“(...) un servizio, un metodo comunicativo, un processo o sistema di organizzazione nuovo o fortemente migliorato” (2013)

La pubblica amministrazione può essere promotrice dell'innovazione come:

- fruitore di beni e servizi acquistati da terzi
- erogatore di servizi forniti ai propri stakeholder



La PA è il vero propellente per passare dal processo tradizionale



... al BIM incentrato sulla digitalizzazione del processo edile

Presentazione dei progetti in formato digitale

Analisi dell'impatto ambientale BIM 6D

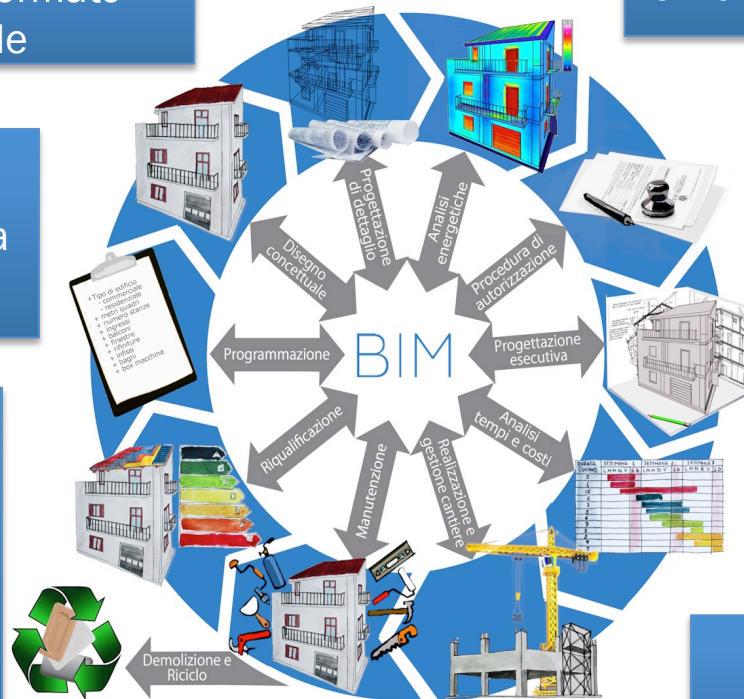
Accessibilità alla documentazione di gara in formato digitale

Approvazione e archiviazione in formato digitale

Esame dei progetti di riqualificazione in formato digitale anche per i vincoli delle soprintendenze

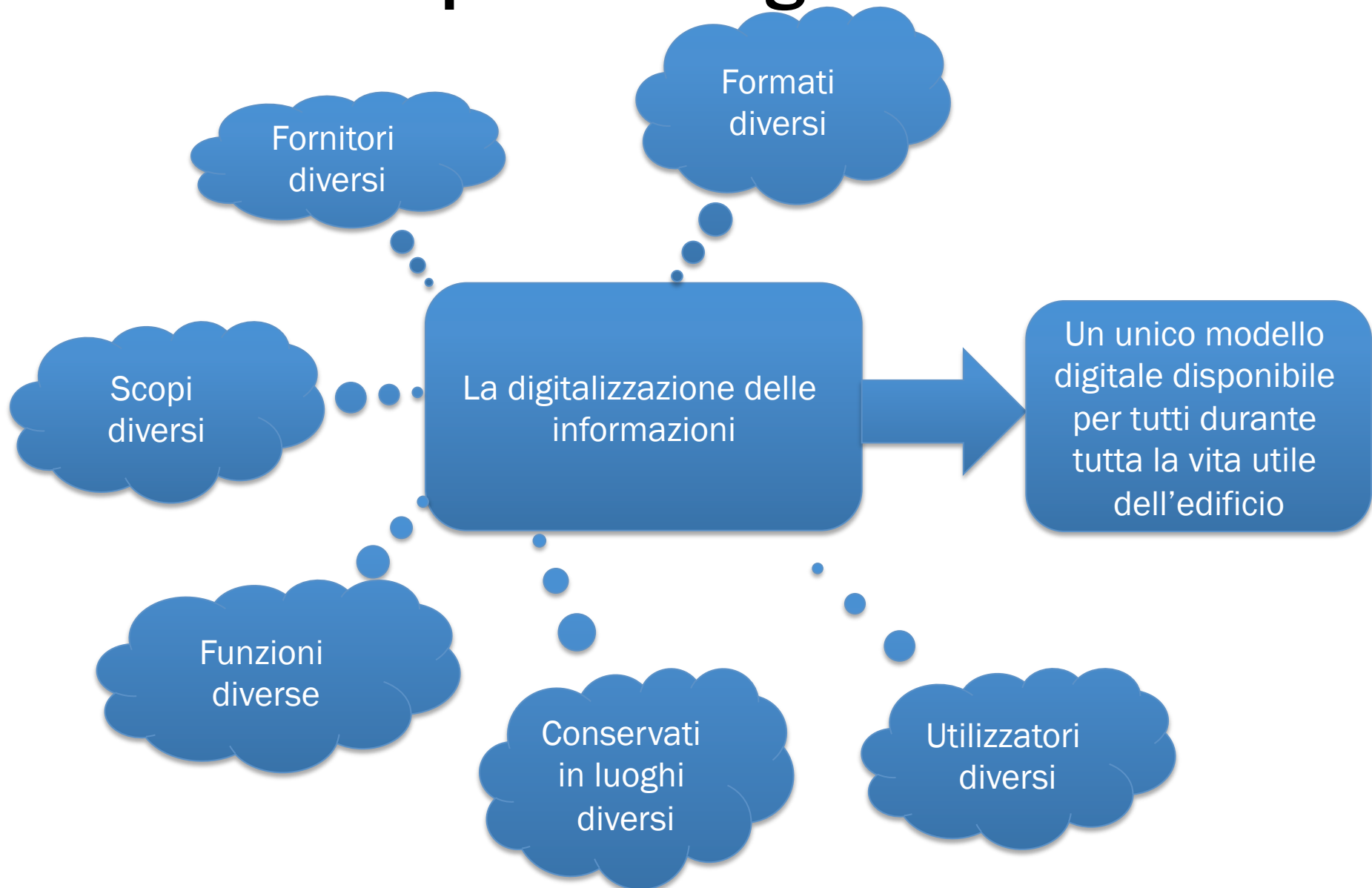
Controllo di tempi e costi BIM 4D e 5D

Sicurezza del cantiere BIM 8D



Gestione dell'immobile BIM 7D

Cosa implica la digitalizzazione



Il BIM è “solo” uno strumento che permette questo passaggio...
per costruire case più sicure, più efficienti con minor impatto
ambientale durante tutta la vita ad un minor costo e in minor tempo



CN per www.iBIMI.it

Aspettative irrealistiche
riguardo tempi e costi

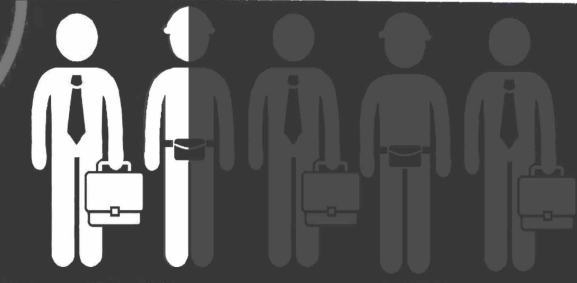


... quindi il BIM è anche strumento per uscire dalla crisi del settore edile

Poca comprensione e qualificazione dei processi di valutazione e gestione del rischio
Strategia di risparmio a scapito della qualità



Manca di **collegamento** tra le **parti** e **fasi del progetto**

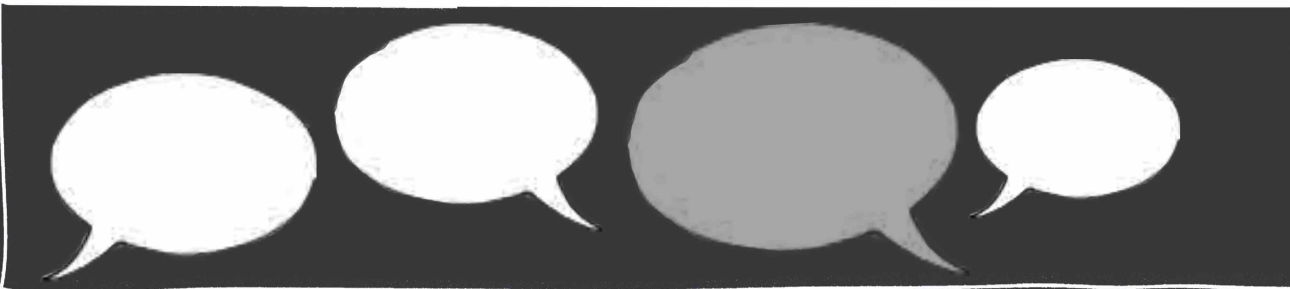


Uso inadeguato di **nuove tecnologie di progettazione**

Progetti **non ottimizzati** nè **propriamente documentati**

Svalutamento dei **valori etici** professionali e **pratiche di lavoro standard**

Manca di apprezzamento dei benefici di una comunicazione efficiente

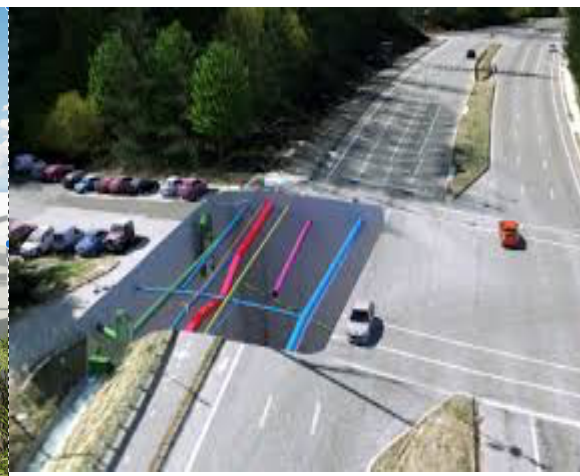
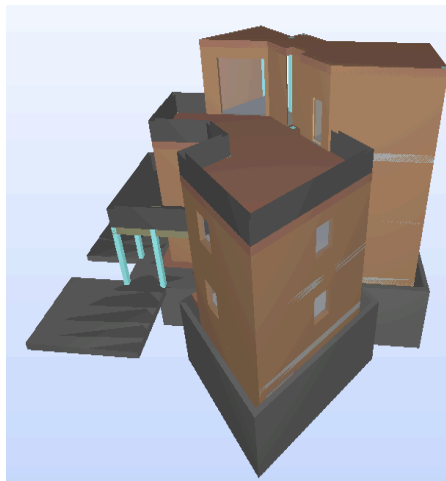


Assenza di un **esperto** nominato dal cliente: il **project manager**

CN per www.iBIMI.it

Codice degli appalti legge 50 del 2016: articolo 23 alcuni messaggi chiave

- progressivo uso di metodi e strumenti elettronici specifici quali quelli di modellazione per l'edilizia e le infrastrutture

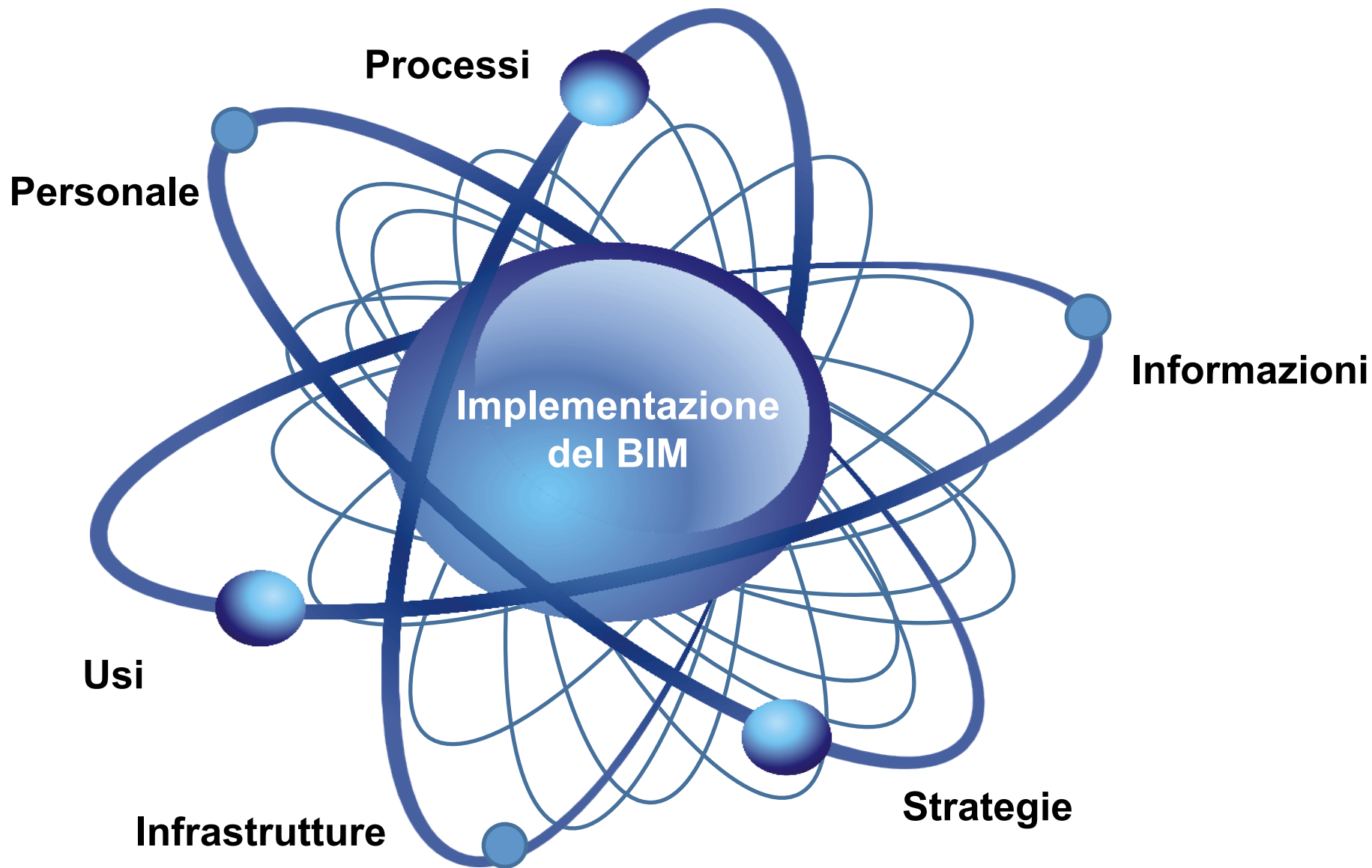


Codice degli appalti legge 50 del 2016: alcuni messaggi chiave

- piattaforme interoperabili a mezzo di formati aperti non proprietari
- personale adeguatamente formato.
- strategia di digitalizzazione delle amministrazioni pubbliche e del settore delle costruzioni.



I sei elementi dell'implementazione BIM e il ruolo della PA



La strategia d'implementazione del BIM supportata dalla PA



Strategia

Sviluppare linee guida per l'implementazione graduale del BIM sia per il nuovo sia per l'esistente.

Processi

Creazione format tipologici di requisiti informativi (scuole, uffici, ospedali, musei, edilizia sociale, ecc.) per facilitarne la manutenzione ma anche per intervenire sugli edifici esistenti per il consolidamento sismico e per l'efficientamento energetico.



Informazioni

Promuovere la realizzazione di librerie BIM locali.
Geo-referenziare i produttori di materiali e componenti per la promozione dell'edilizia sostenibile (progettazione BIM con prodotti a KM zero).

La strategia d'implementazione del BIM supportata dalla PA



Prevedere la formazione del personale degli uffici tecnici andando a definire a livello nazionale le competenze che ciascun ufficio deve possedere per gestire l'innovazione del processo edile.

Personale

Stabilire l'infrastruttura di cui si devono dotare gli uffici tecnici per gestire l'informatizzazione delle procedure di gara e di controllo delle informazioni da acquisire durante il ciclo di vita dell'opera edile e, nel caso di edifici di proprietà pubblica, anche per la gestione e la manutenzione dell'immobile.

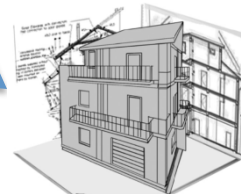
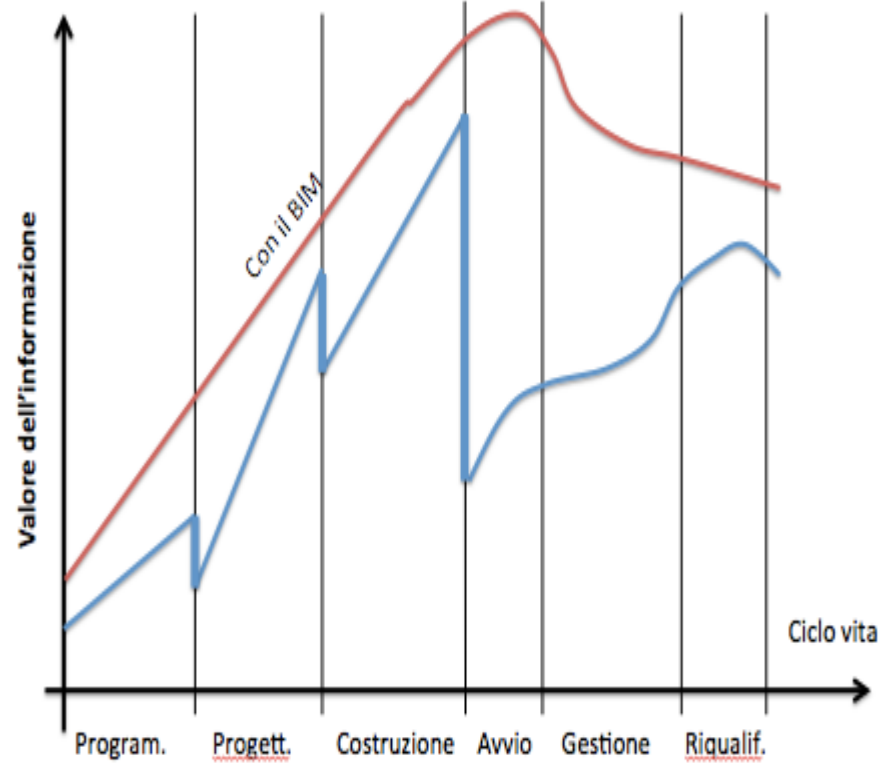
Infrastrutture



Definire gli usi più comuni del BIM per gli edifici pubblici al fine di poter disporre, in modo uniforme su tutto il territorio nazionale, ad esempio, di piani di gestione dell'emergenza derivanti da calamità naturali o provocate dall'uomo.

Uso dati

Il valore del sistema informativo connesso al modello 3D



Il modello 3D dell'edificio

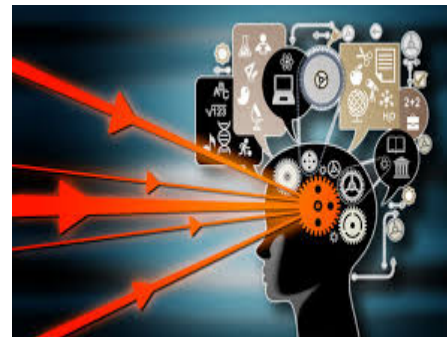
Le figure professionali in Italia

- Decreto legislativo n. 13 del 2013 prevede il riconoscimento delle competenze acquisite in ambito non-formale o in ambito informale
Tale DLgs. Recepisce la raccomandazione europea sul Quadro Europeo delle Qualifiche (EQF) entrata in vigore nell'aprile del 2008.
- La legge n. 4 del gennaio 2013, disciplina le professioni non organizzate in ordini o collegi e favorisce la costituzione di associazioni professionali. Si sottolinea che la qualificazione della prestazione professionale si basa sulla conformità della medesima a norme tecniche UNI ISO, UNI EN ISO, UNI EN e UNI.

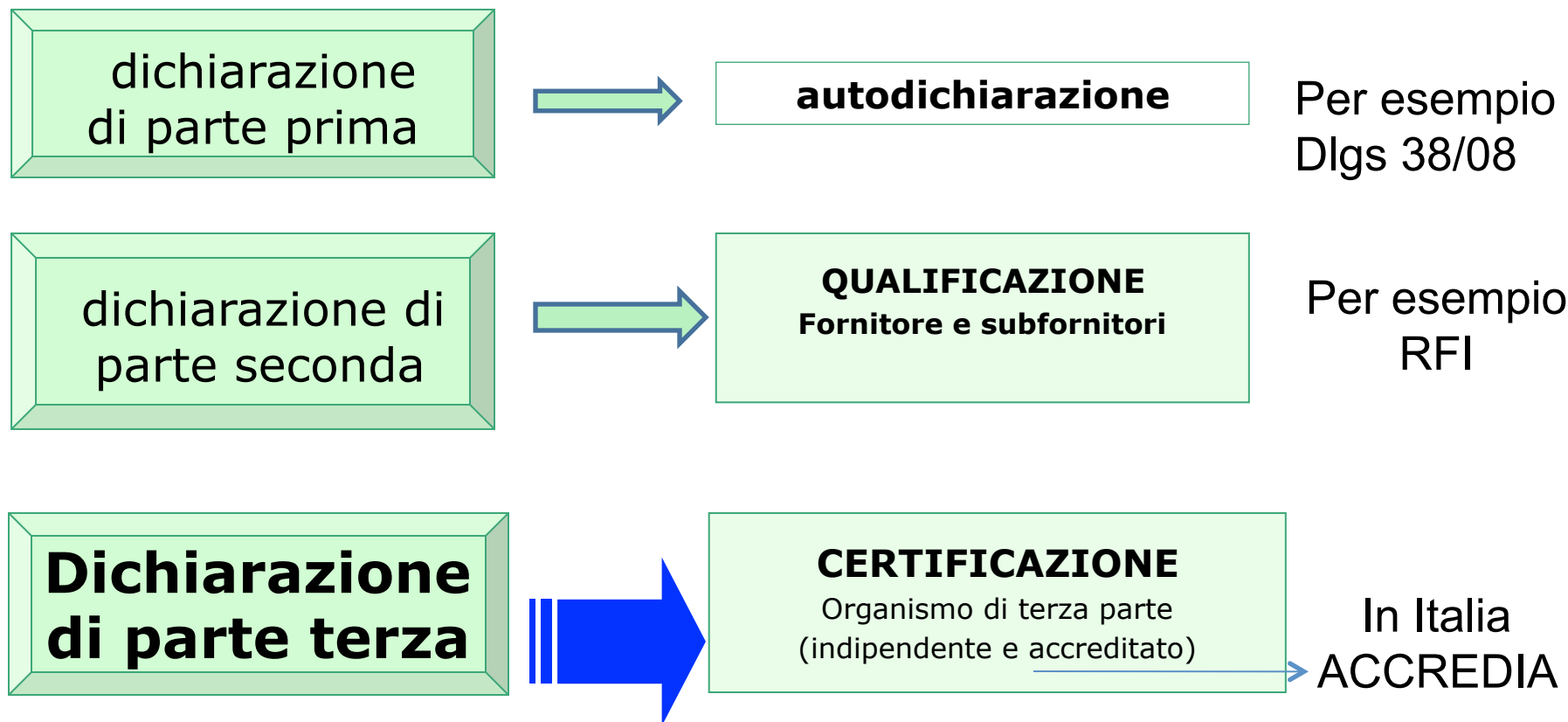


Come è organizzata una norma UNI: attività professionali non regolamentate

- Assicurare costante monitoraggio del contesto legislativo pertinente, nazionale ed internazionale
- Assicurare la coerenza con il Quadro Europeo delle Qualifiche (EQF), con particolare attenzione ai “risultati dell’apprendimento” e non il percorso effettuato per consentire la trasferibilità fra ambiti formali, informali e non formali.
- Garantire il coinvolgimento di tutte le parti interessate, ai vari livelli pertinenti
- Fornire specifiche indicazioni per i processi di valutazione e di convalida delle conoscenze, abilità e competenze.



Schema di certificazione della ISO 17024



ISO/IEC 17024

Le parti della norma UNI 11337 7 e 8

- parte 7: Requisiti di conoscenza, abilità e competenza per le figure coinvolte nella gestione digitale dei processi informativi
- parte 8: Organizzazione delle figure coinvolte nella gestione digitale dei processi informativi

I professionisti del BIM: il BIM manager ... e gli altri

Ogni professionista utilizzerà i propri strumenti ed avrà un proprio ruolo



Proprietario BIM manager BIM coordinator BIM coordinatore BIM coordinatore Costruttore Facility manager



Architetto



Ingegnere strutturale



Ingegnere impiantista



Manutentore



ENEA coordinatore del progetto net-UBIEP

<p>Pubblica amministrazione</p>	<p>Ingegneri ed architetti</p>	<p>Operai e tecnici</p>	<p>Proprietari e gestori degli edifici</p>
<p>Formazione sulla progettazione ad alta efficienza energetica</p>			
<p>SEMINARI sul BIM strategie d'implementazione e ruolo della pubblica amministrazione</p>	<p>Corsi pilota sull'implementazione del modello BIM per l'analisi energetica e la progettazione di edifici NZEB</p>	<p>Corsi e-learning per la gestione del modello BIM</p>	<p>Seminari sull'importanza del BIM per la futura gestione dell'immobile</p>
<p>Figure professionali coinvolte</p>			
<p>BIM evaluator BIM facility manager</p>	<p>BIM manager BIM coordinator BIM expert</p>	<p>BIM users expert</p>	<p>BIM evaluator BIM facility managers</p>

Crescere insieme è l'unico modo per implementare il BIM



CN per www.iBIMi.it

I contatti

Anna Moreno

anna.moreno@enea.it

www.bricks.enea.it

www.ibimi.it

info@ibimi.it

Tel 06 30486474
Mob. 329 8313225